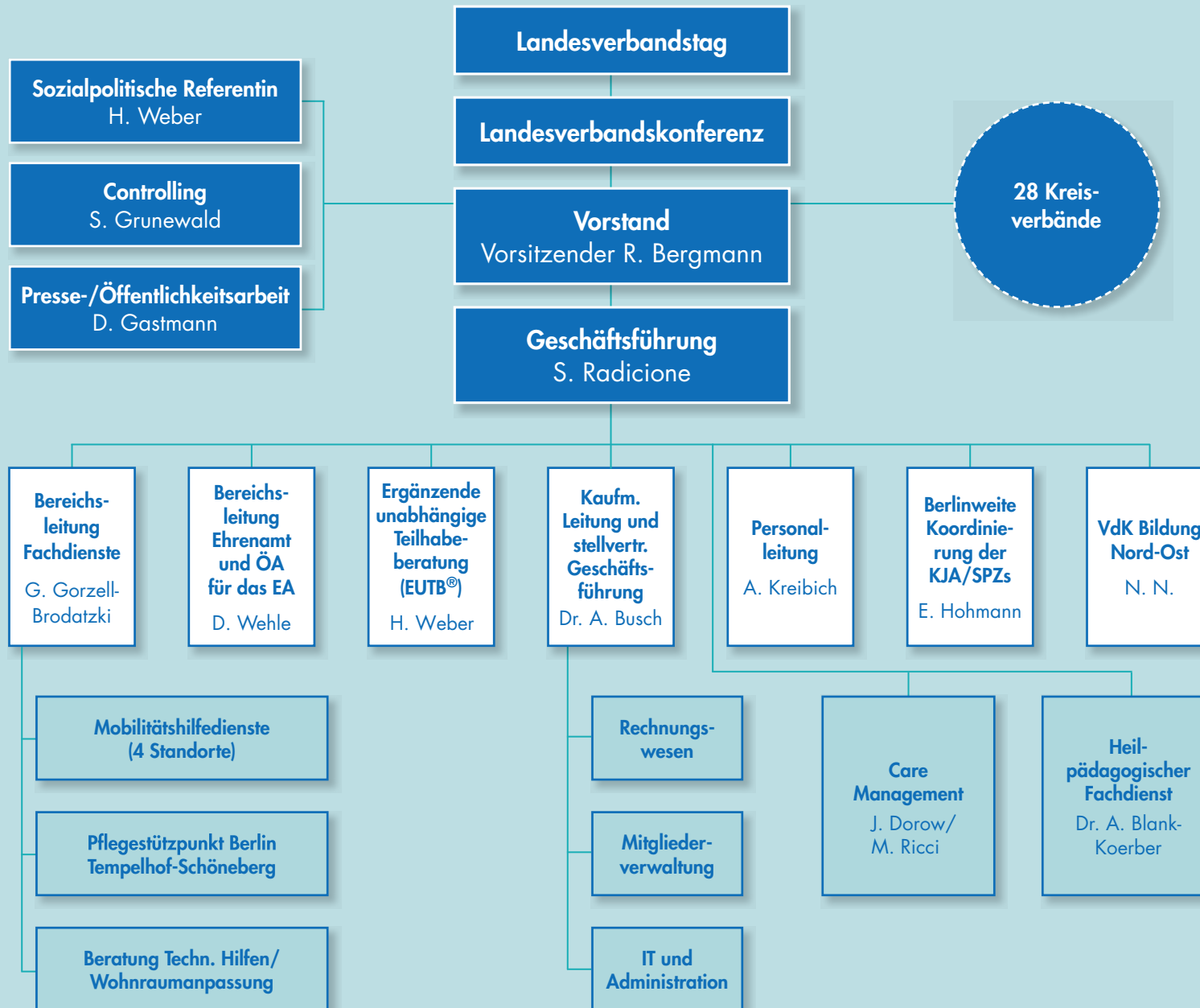


ORGANIGRAMM VdK NACH BEREICHEN



Tochterunternehmen des VdK Berlin-Brandenburg e. V.

Sozialrechtsschutz gGmbH*
mit 4 Kreisgeschäftsstellen
S. Radicione

Ki.D.T. gGmbH* mit
5 Standorten
S. Radicione

tandem BTL gGmbH*
R. Schneider

ARTKI gGmbH**
C. Schulz

Beteiligungen

* 100 %

** 50 %